

WIZUALIZACJA I PIĘTRA SKRZYDŁA PŁN.-ZACH.
MIEJSKIEGO CENTRUM MEDYCZNEGO
„WIDZEW”



PRACOWNIA ARANŻACJI WNĘTRZ MO JA PROJEKT

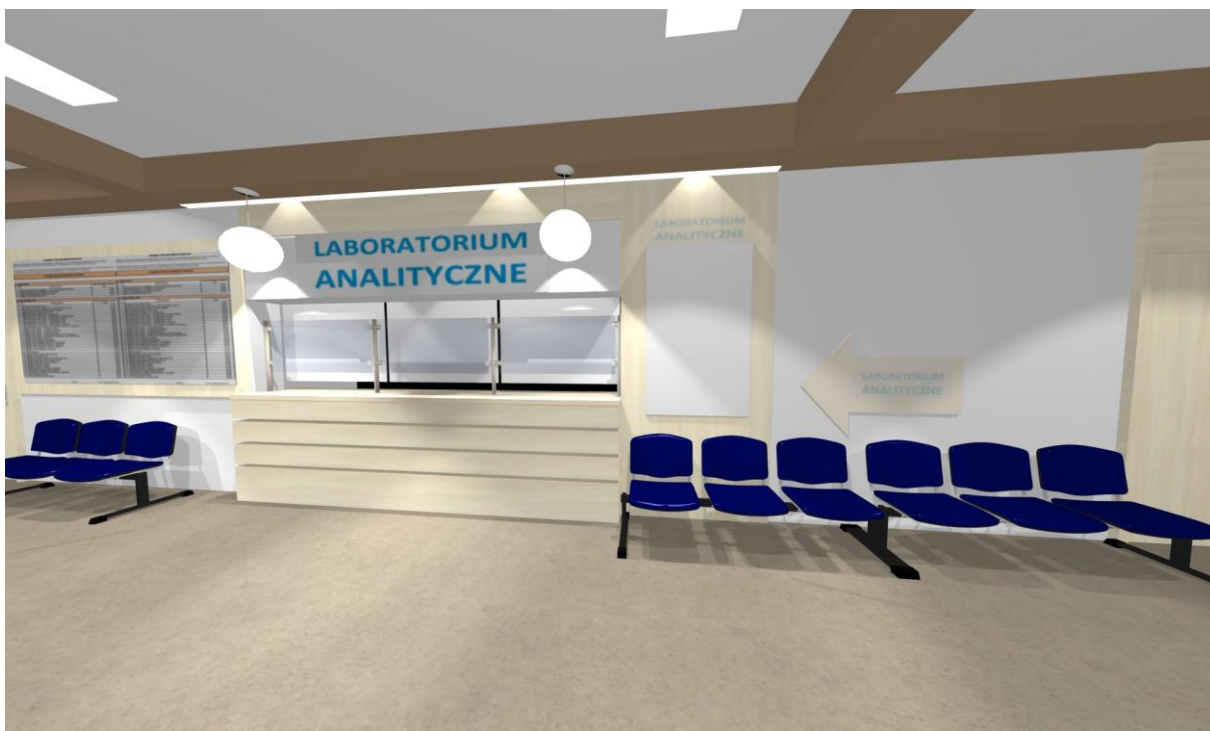
ART. PLASTYK. MONIKA JANISZEWSKA-SŁOWIK

ŁÓDŹ 2017

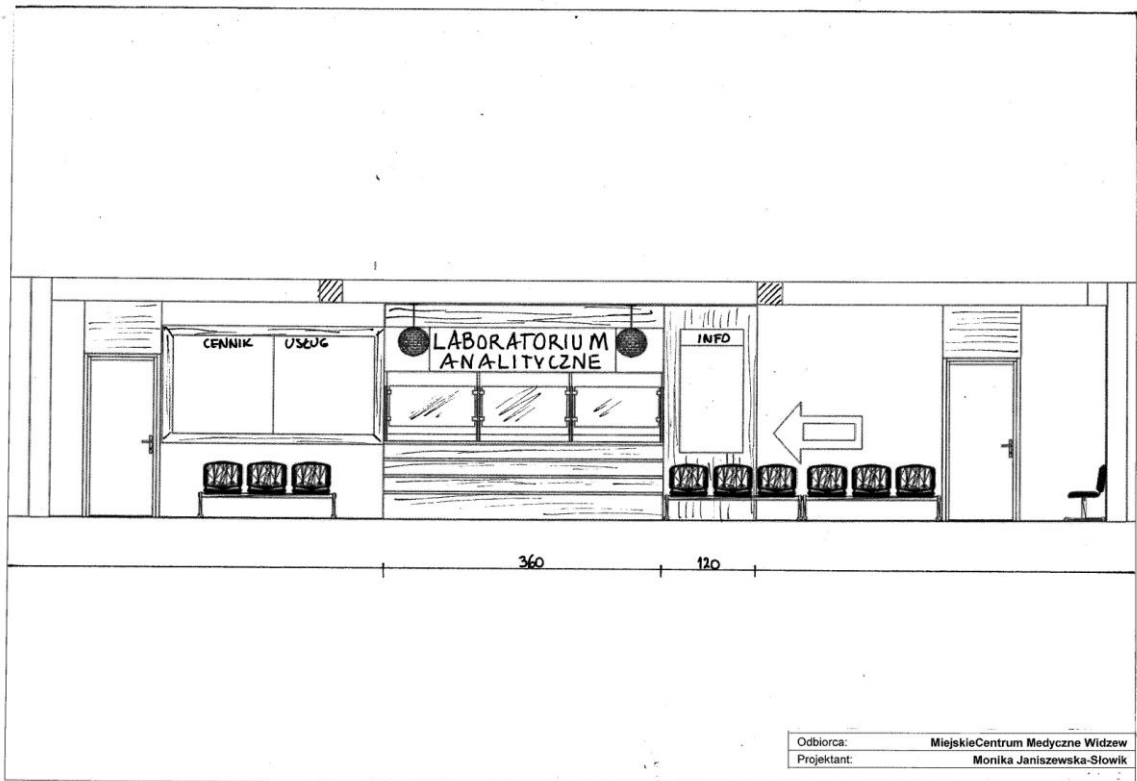
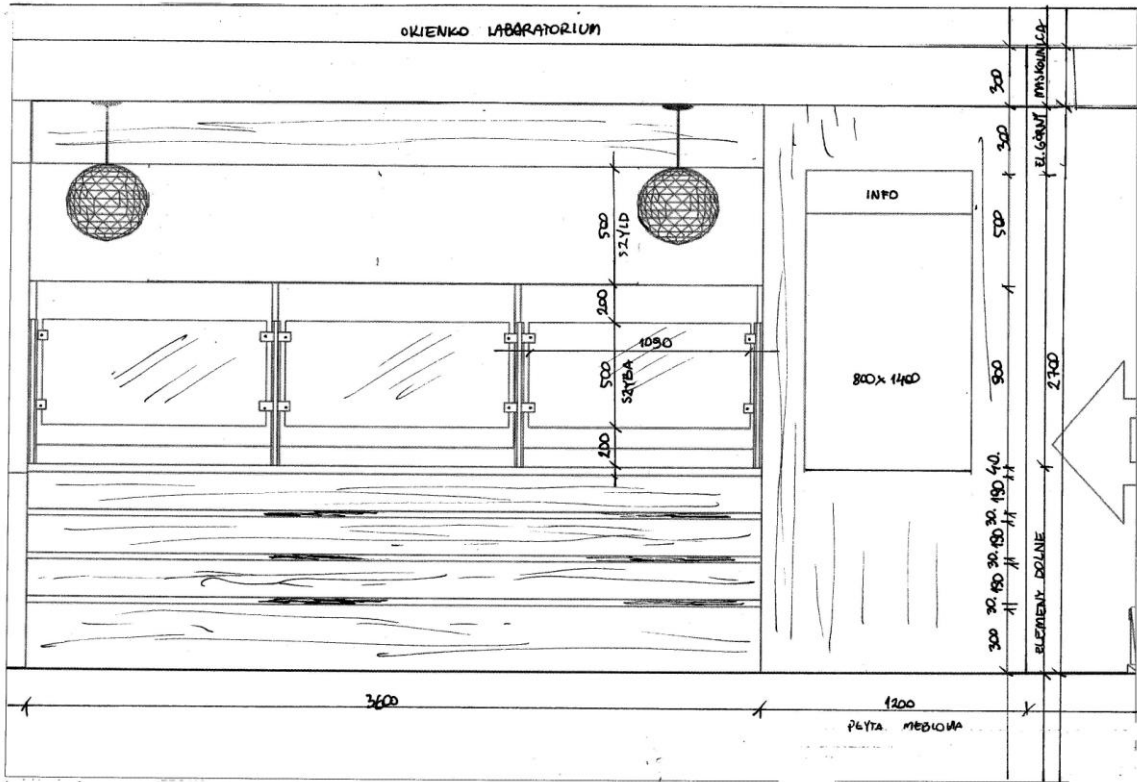
Opis prac wykończeniowych:

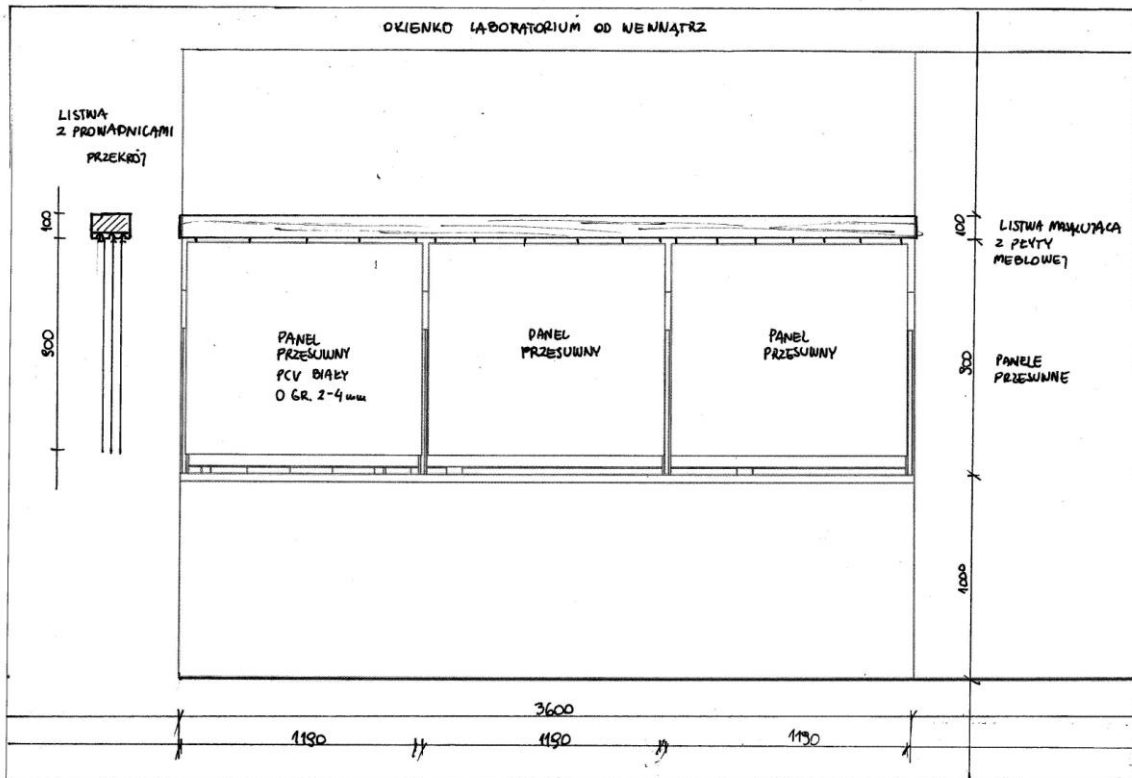
- położenie wykładziny elastycznej
- malowanie sufitu na biało
- malowanie podciągów, słupów, maskownic i ściany przy oknie w kolorze NCS S5010-Y70R;
- malowanie ścian pozostałych w kolorze NCS S0502-Y50R;
- wykonanie nowej zabudowy okienka Laboratorium Analitycznego wg rysunków z płyty meblowej o gr. 18 mm w kolorze dąb mleczny + blat o szer.60x360 o gr.38 mm (lada, obłożenie ścian tj. elementy górne i dolne, płyta pod tablicą Info oraz ramka do cennika usług) ;
- wykonanie przeszkleń okienka Laboratorium Analitycznego w okuciach metalowych;
- wykonie 3 paneli przesuwnych z PCV białych;
- obłożenie parapetu przy oknie płytkami ceramicznymi (jak piętro niżej);
- montaż szyldu: LABORATORIUM ANALITYCZNE;
- montaż 2 lamp wiszących nad ladą;
- montaż elementów ozdobnych nad wszystkimi drzwiami z płyty meblowej o gr.18 mm;
- wymiana lamp przysufitowych;
- wymiana kratki wentylacyjnej i drzwiczek rewizyjnych;

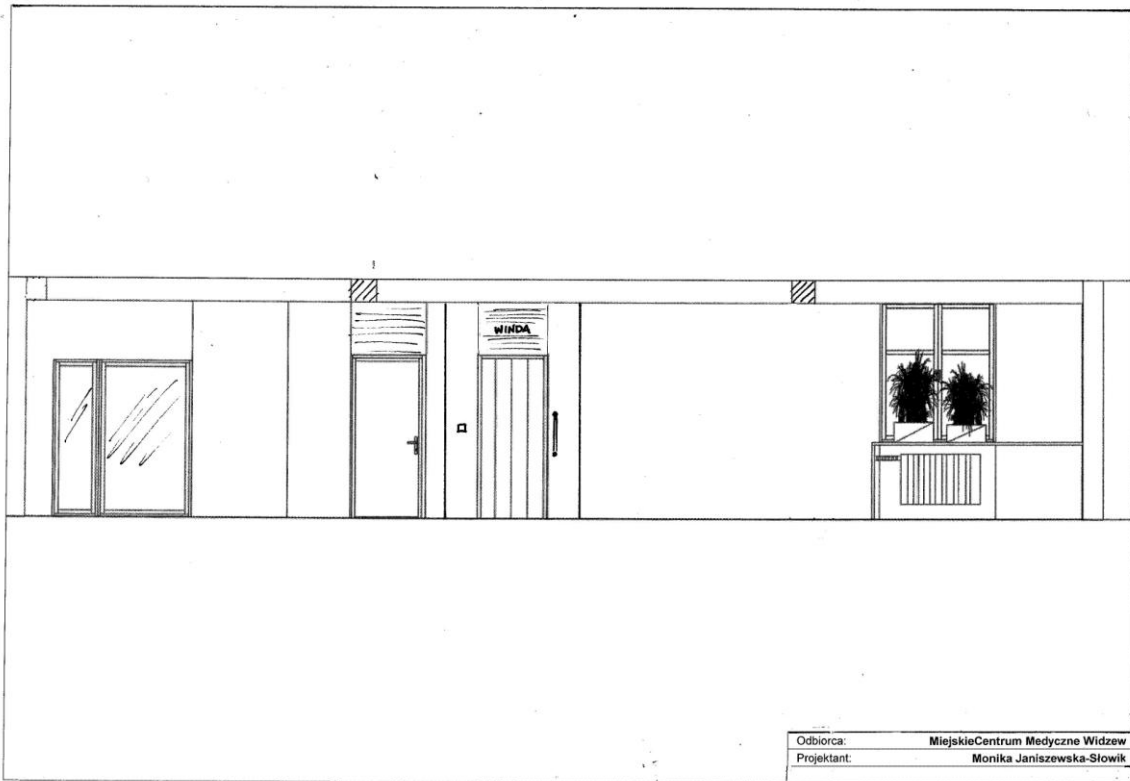












Odbiorca: Miejskie Centrum Medyczne Widzew
 Projektant: Monika Janiszewska-Słowik

